

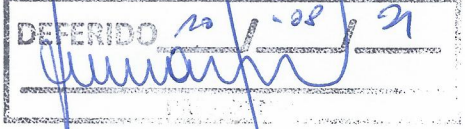
A mesa pl despacho em 5 dias



CÂMARA MUNICIPAL DA ESTÂNCIA TURÍSTICA DE TREMEMBÉ

“CASA JOÃO DE SOUZA PEREIRA”

REQUERIMENTO Nº 210

ASSUNTO: AO PREFEITO MUNICIPAL – Requer ao Executivo, informações sobre o retorno da casa da agricultura, na forma que especifica.	PROTOCOLO Nº 210 DATA: 05/08/21 DESPACHO: 
--	--

SENHORES VEREADORES,

REQUEREMOS à Mesa, na forma regimental, que seja enviado ofício ao Senhor **CLEMENTE ANTÔNIO DE LIMA NETO**, digno Chefe do Executivo local, informações sobre:

- O retorno da casa da agricultura devido a perda dos recursos e insumos por parte dos agricultores da cidade;
- O que será feito para ajudar esses produtores rurais e conseqüentemente os trabalhadores?

Conforme solicitação em anexo encaminhada por munícipe através do whatsapp do povo.

SALA DAS SESSÕES, EM 09 DE AGOSTO DE 2021.


ANDERSON GODOI
PRESIDENTE



CÂMARA MUNICIPAL DA ESTÂNCIA TURÍSTICA DE TREMEMBÉ

“CASA JOÃO DE SOUZA PEREIRA”

Tremembé, conforme meu comentário no facebook respeitosamente que lhe comunico da perda ocorrida na nossa agropecuária municipal. Tivemos o extermínio de nossas pastagens e a perda de mais de 350ha de milho, que tinha como destino a produção de grãos e silagem para alimentação animal. Além da perda econômica do valor investido e a quebra de faturamento os custos para a próxima safra sofrerão uma elevação de mais de 35%. Neste cenário e com forte passar que lhe informo que provavelmente os agricultores não conseguirão plantar a próxima safra.

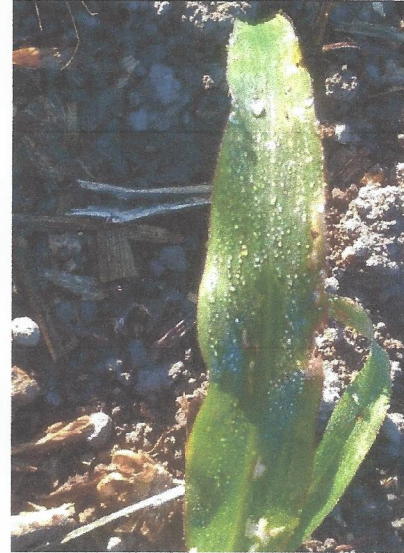
Solicito ao Ilustríssimo a sua intervenção junto ao executivo municipal e estadual para a reabertura da Casa da Agricultura, com um agrônomo para acompanhamento semanal das lavouras, visto que temos esse acompanhamento com a Casa de Agricultura de Guaratinguetá porém como é uma cidade mais distante

com um agrônomo para acompanhamento semanal das lavouras, visto que temos esse acompanhamento com a Casa de Agricultura de Guaratinguetá porém como é uma cidade mais distante eles enviam o agrônomo somente uma vez por mês, dificultando o acompanhamento da lavoura. Também seria interessante viabilizar um custeio emergencial aos nossos produtores e uma negociação com o governo federal da prorrogação de dívidas. Agradeço desde já a atenção.

10:39



+ 2



😊 Digite uma mensa... 📎 📷 🗣️

😊 Digite uma mensa... 📎 📷 🗣️

