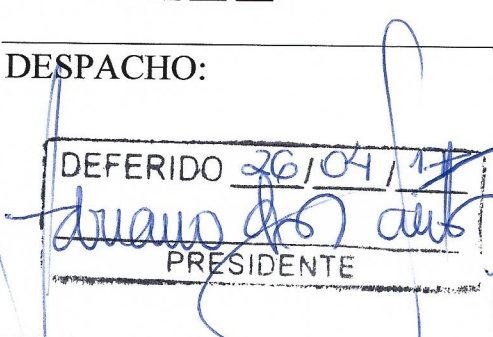




## CÂMARA MUNICIPAL DA ESTÂNCIA TURÍSTICA DE TREMEMBÉ

“CASA JOÃO DE SOUZA PEREIRA”

REQUERIMENTO Nº 021

<b>ASSUNTO:</b>  AO PREFEITO MUNICIPAL – Solicita ao Executivo informações sobre os livros didáticos entregues na EMEF José Inocêncio Monteiro	PROTOCOLO Nº <u>290</u>
	DATA <u>20/04/17</u>
	DESPACHO:   DEFERIDO <u>26/04/17</u> PRESIDENTE

SENHORES VEREADORES,

**REQUEREMOS** à Mesa, na forma regimental, que seja enviado ofício ao Senhor Marcelo Vaqueli, digno Chefe do Executivo local, solicitando informações sobre os livros didáticos entregues na escola José Inocêncio Monteiro, nos seguintes termos:

- Por que os livros não foram devolvidos para os alunos em 2016, se são consumíveis?
- Por que foram enviados para a escola já citada, se estavam usados e corrigidos, conforme demonstram as fotos anexadas?
- Como será resolvido o problema da falta de livros didáticos nessa unidade escolar?

SALA DAS SESSÕES, EM 25 DE ABRIL DE 2017.

  
ADRIANA DE ALMEIDA NARESI  
VEREADOR

## BOLA OU ESFERA?

VOCE JA BRINCOU COM BOLAS E VIU MUITAS DELAS POR AI?



ESSAS FIGURAS LEMBRAM A FORMA DE UMA ESFERA. MUITOS OBJETOS E FRUTAS SE PARECEM COM A ESFERA.



A FORMA DE UMA BOLA É A MESMA QUE A DE UM CUBO. POREM, O CUBO É QUADRADO ENTRA ELAS.

1 ESCREVA O NOME DE 3 OBJETOS QUE SE PARECEM COM A ESFERA.

ZALIAO  
MILAO  
BOLA DE FUTEBOL

2 SEGUIR NA MÃO O CUBO QUE VOCE CONSTRUIU E UMA BOLA.

ESCREVA TRÊS DIFERENÇAS ENTRE A ESFERA E O CUBO.

CUBO É QUADRADO  
A BOLA É REDONDA  
O CUBO TEM 8 LADOS

MISTÉRIA



Estudante,

As escolas públicas recebem as obras referentes ao Programa Nacional do Livro Didático - PNLD, distribuídas pelo Fundo Nacional de Desenvolvimento da Educação, após criteriosa avaliação do Ministério da Educação, para que professores e estudantes contem com materiais de qualidade física e pedagógica.

Este livro é consumível e pode permanecer com você após sua utilização, servindo como fonte de consulta para rever sua aprendizagem.

P. O material precisa ser preservado e deve ser pegido da água e de outras situações que possam causar danos. Procure mantê-lo limpo e -lo corretamente.

Fique com ele e aproveite!

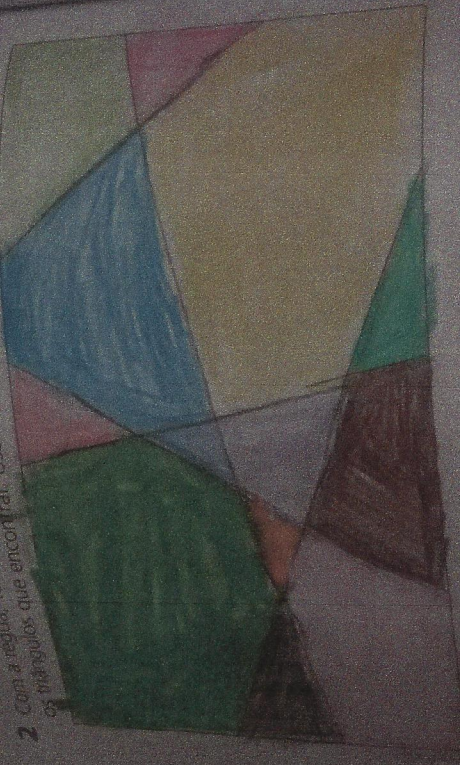
PNLD

## USANDO A RÉGUA NOVAMENTE

Observe a sequência de desenhos abaixo. Ela mostra como uma forma quadrada foi dobrada e as linhas que apareceram após a última dobra. Depois, pinte o quadrado.



1. Passe o dedo sobre cada uma das linhas em que o quadrado foi dividido.
2. Faça as dobras em um quadrado de papel, seguindo a sequência mostrada acima.
3. Coloque a régua sobre cada linha de dobra de seu quadrado e, com lápis colorido, risque todas as linhas. Atenção ao segurar a régua. Depois, pinte como quiser.
4. Com a régua, termine de traçar as linhas abaixo. Depois, pinte todos os triângulos que encontrar. Use uma cor diferente para cada um deles.



Quantos triângulos você pintou?

DUZENTOS E VINTE E SEIS

RYAN

10 A

## PARADA PARA PENSAR

Seja  $n$  o número de acordos com os resultados e descubra o resultado de  $n$  acordos.



- Resultado de 1 a 10
  - Resultado de 11 a 20
  - Resultado de 21 a 30
  - Resultado de 31 a 40
- O coelho salta de 5 em 5. Em que número ele começou?



DUZENTOS E VINTE E SEITE